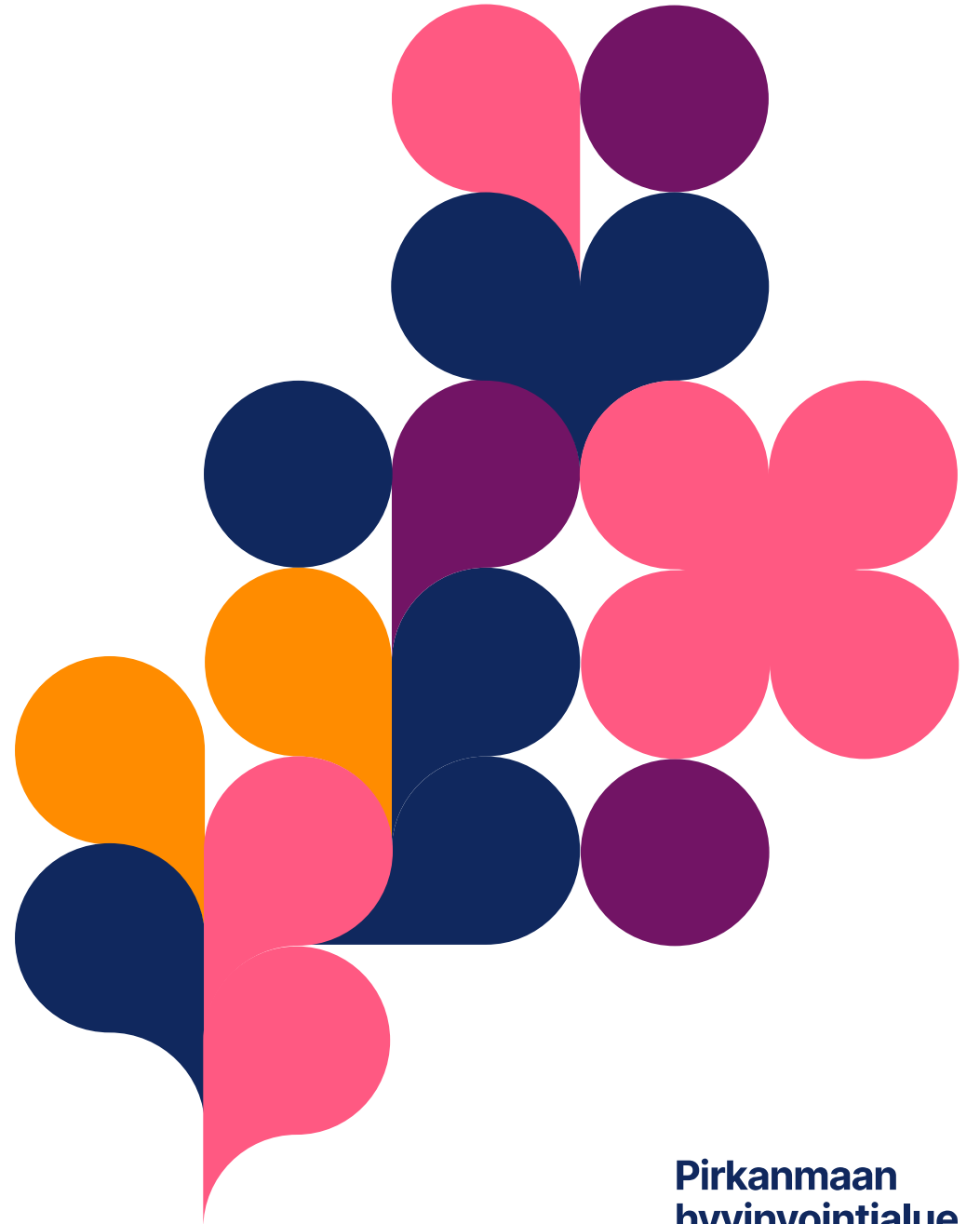


Työntekijäkokemus Pirkanmaan hyvinvointialueella



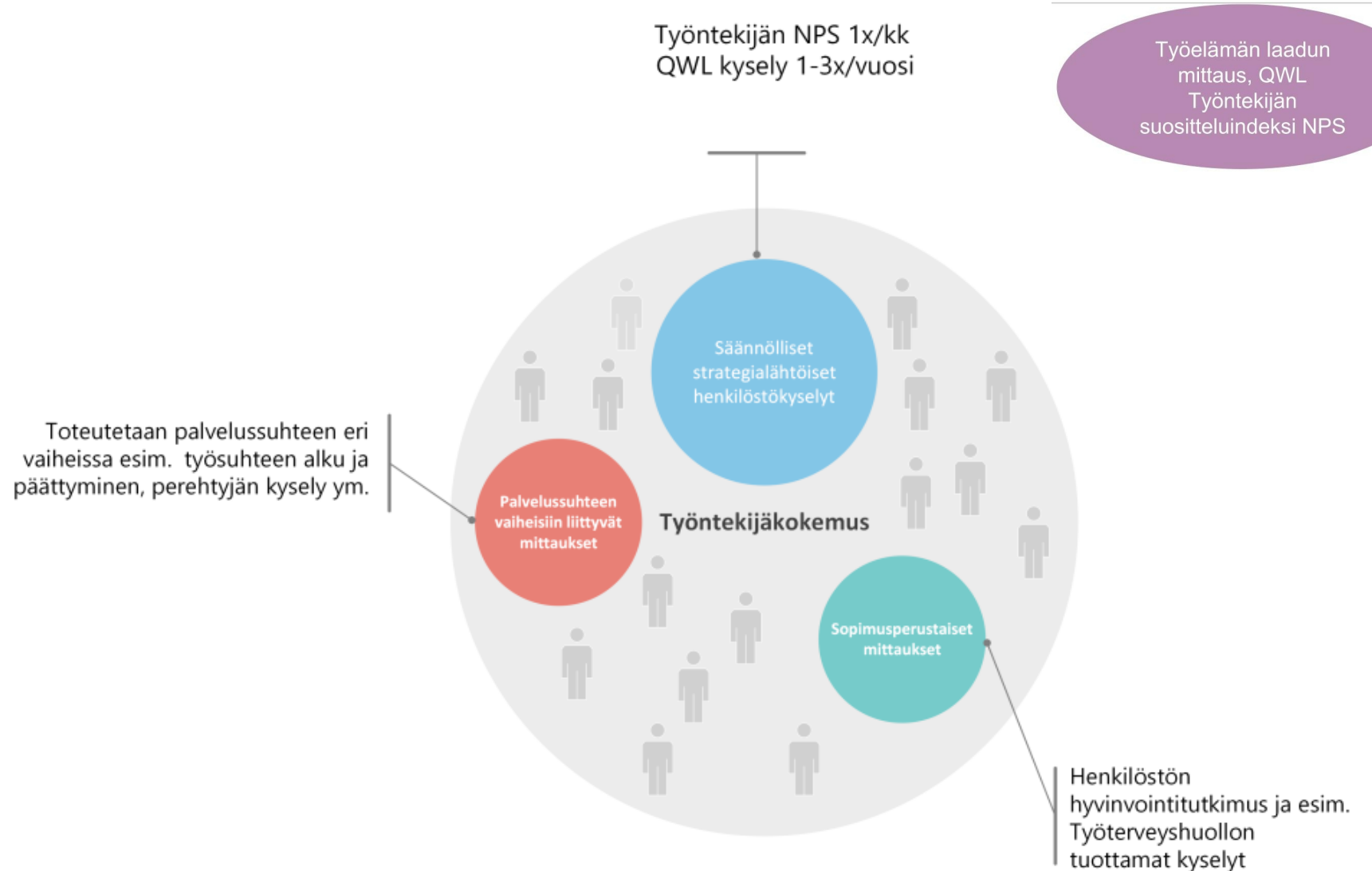
Sini Tenhovuori



Työntekijäkokemuksen mittaamisen kokonaisuus

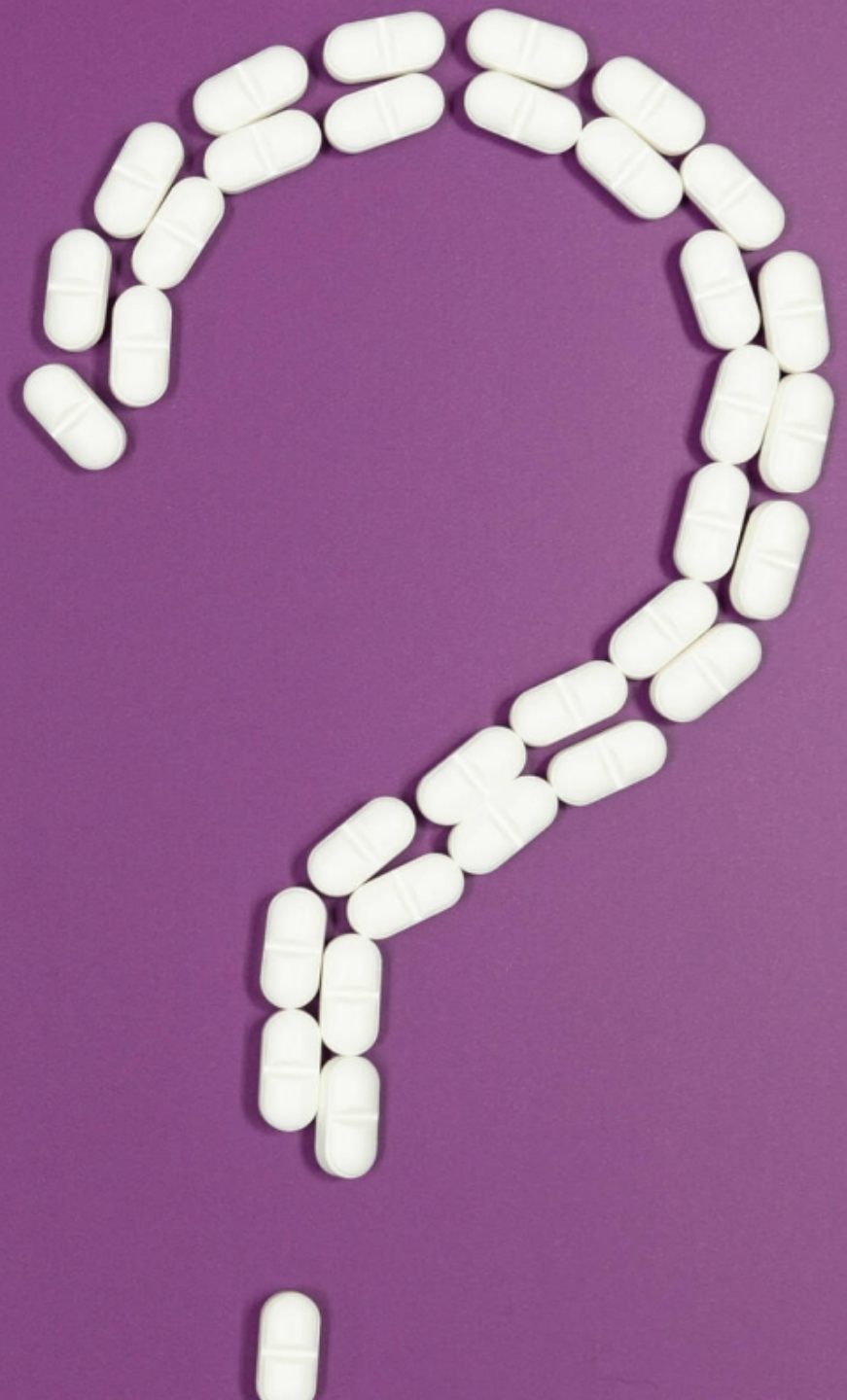


**Pirkanmaan
hyvinvointialue**



Henkilöstökyselyiden tuloksilla kohti optimaalista kehittämistä

- Henkilöstökyselyitä toteutetaan organisaatioissa monipuolisesti, mutta niistä saadut tulokset johtavat harvoin varsinaiseen kehittämiseen saati muutoksiin.
- Henkilöstökyselyt nostavat esille vallitsevan tilanteen ja mahdollisia ongelmia, mutta eivät välttämättä auta toimenpiteiden suuntaamisessa tai ongelmien ratkaisussa.
- Tulokset saadaan liian myöhäisessä vaiheessa tai ne esitetään tulkinnanvaraisessa muodossa eikä organisaatiossa onnistuta luomaan kokonaisukvaa työntekijäkokemuksesta.



Työntekijäkokemuksen mittaamista koordinoidaan keskitetysti

- **Selkeä ja hallittu kokonaisuus, jossa organisaatiotasolla on tieto ja kokonaisymmärrys mitä ja miten työntekijäkokemuksen osa-alueita seurataan.**
- **Työntekijäkokemuksen mittaamisen kokonaisuutta seurataan, hallitaan ja kehitetään keskitetysti HR-yksiköstä.**
 - Kyselyiden toteuttamisesta ja tiedon analysoinnista vastaa HR-analytiikkatiimi.
 - Myös sopimusperusteisten kyselyiden avulla kerättyä tietoa jalkautetaan keskitetysti ja systemaattisesti HR-analytiikkatiimin kautta.
- **Työntekijäkokemuksesta kerätyn tiedon hyödyntämistä tuetaan**
 - Hyvinvointialueen johto ja esihenkilöt saavat perehdytyksen Työelämän laadun QWL-mittaukseen sekä mittaustulosten hyödyntämiseen maaliskuu-toukokuun

Tuetaan tiedon hyödyntämistä

- Hyvinvointialueen johto ja esihenkilöt saavat perehdytyksen QWL-mittaukseen sekä mittaustulosten hyödyntämiseen maaliskoukokuun 2023 aikana.
- Hyödynnetään kerättyä tietoa systemaattisesti ja mahdollistetaan ketterä tietoon perustuva kehittäminen.
 - Luodaan valmiudet ja toimintamallit tiedon hyödyntämiseksi.
 - Seurataan tehtyjä toimenpiteitä
- Käsitellään tulokset säännöllisesti henkilöstön kanssa. Kehitetään tulosten julkaisua henkilöstölle Pirha Tabussa (Tableau)
 - Pirha Tabu on Pirkanmaan hyvinvointialueen visuaalisen raportoinnin työkalu toiminnan ja päätöksenteon tueksi.

Säännölliset henkilöstökyselyt

Työelämän laadun mittari - QWL

- **Työelämän laadun ja tuottavuuden välisen yhteyden todentamista kuvaava suomalainen innovaatio.**
- Mittausmenetelmä, jolla **työhyvinvointi voidaan muuttaa henkilöstön suorituskyvyksi luotettavalla tavalla.**
- Työelämän laatu nähdään itsenäisenä mitattavana tuotantotekijänä muiden johdon mittareiden rinnalla.
- **Ylivoimaista kilpailuetua ei luoda pelkästään työpahoinvointia ehkäisemällä. On tärkeää huolehtia myös työmotivaatiosta, jolloin työpaikan pito- ja vetovoima säilyvät hyvänä.**
- Työpahoinvointi vaikuttaa suorituskykyyn hyvin erilaisella tavalla kuin työn imu.

QWL kyselyn toteuttaminen vuonna 2023



QWL kysely toteutetaan Pirkanmaan hyvinvointialueella vuonna 2023 kerran, maalis-huhtikuussa.



Kyselyn toteutuksesta vastaa Mcompetence Oy.



Tulokset raportoidaan sähköisessä raportointipalvelussa.

HR-analytiikkatiimi vastaa tulosten jalkauttamisesta hyvinvointialueella → Tabu julkaisu

QWL-mittarin kysymykset

- Fyysinen ja emotionaalinen turvallisuus (FE)**
- Työprosessimme ovat toimivia ja tehokkaita
- Päämäärät ja luovuus (PL)**
- Johtaminen on meillä oikeudenmukaista
 - Koen, että esimieheni luottaa minuun
 - Työyhteisössämme ei sallita muita loukkaavaa käyttäytymistä
 - Osaamiseni riittää työtehtävien hoitamiseen
 - Työpaikan ongelmiin puututaan nopeasti ja tehokkaasti
 - Tavoitteemme ovat innostavia
 - Esimieheni palkitsee ja kannustaa minua
 - Työpaikan ilmapiiri on innostava
 - Minua kannustetaan osaamisen kehittämiseen
 - Hyödynnämme innovatiivisuutta työn kehittämisessä
- Yhteenkuuluvuus ja identiteetti (YI)**

- Koen, että työpanostani arvostetaan
- Esihenkilöni tukee minua työssäni
- Meillä on hyvä yhteishenki
- Minulla on tarpeeksi mahdollisuuksia vaikuttaa työhöni



Työntekijän suositteluindeksi - eNPS

- Mittaa työntekijöiden tyytyväisyyttä ja sitoutumista työnantajaan kysymyksellä "Suositteletko Pirkanmaan hyvinvointialuetta työnantajana ystävillesi tai tuttavillesi?".
- Toteutetaan vuonna 2023 kuukausittain.
- Kyselyn toteutuksesta vastaa Roidu, jonka MyRoidu järjestelmässä tuloksia pystyy myös tarkastelemaan.
- Tulokset julkaistaan koko henkilöstölle palvelulinjatasoisesti Pirha Tabun HR kansiossa.

Palvelussuhteen eri vaiheissa toteutettavat kyselyt

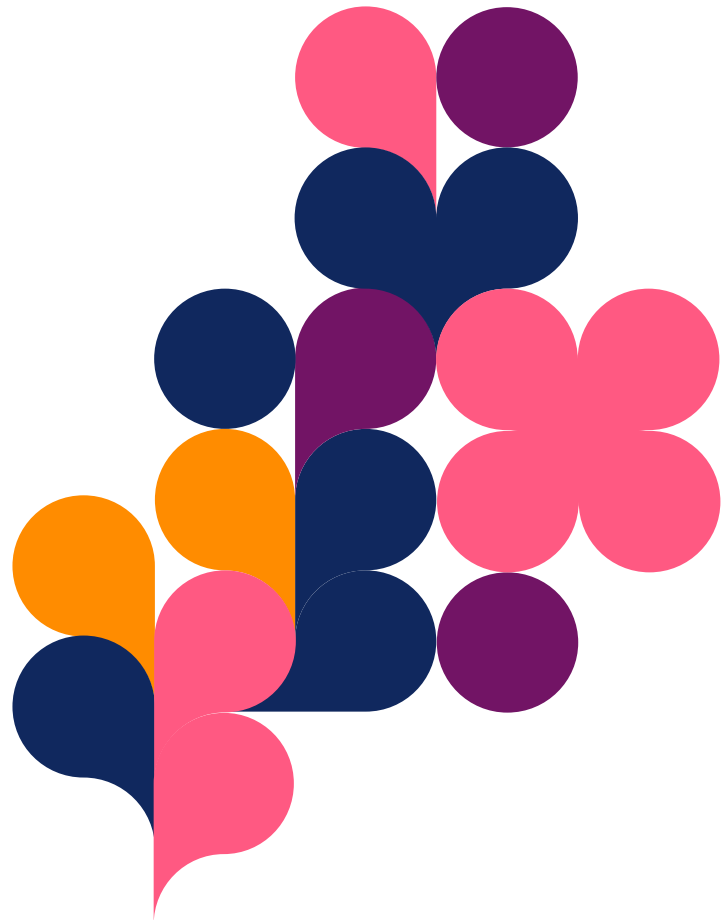
- Kyselyiden toteuttamisesta vastaa HR-yksikkö.
 - Lähtevän työntekijän palautekysely
 - Työsuhteen alkukysely valmistelussa
 - Perehtyjän kysely.
 - Rekrytoinnin palautekysely



Sopimusperustaiset kyselyt

- Työterveyshuollon tuottamat kyselyt
- Valtakunnalliset henkilöstökyselyt
- **Henkilöstön hyvinvointitutkimus**
 - Toteutetaan parittomina vuosina, alkaen 2023.





Kiitos

Sini Tenhovuori

Sini.tenhovuori@pirha.fi

+35844 4729630



Pirkanmaan
hyvinvointialue